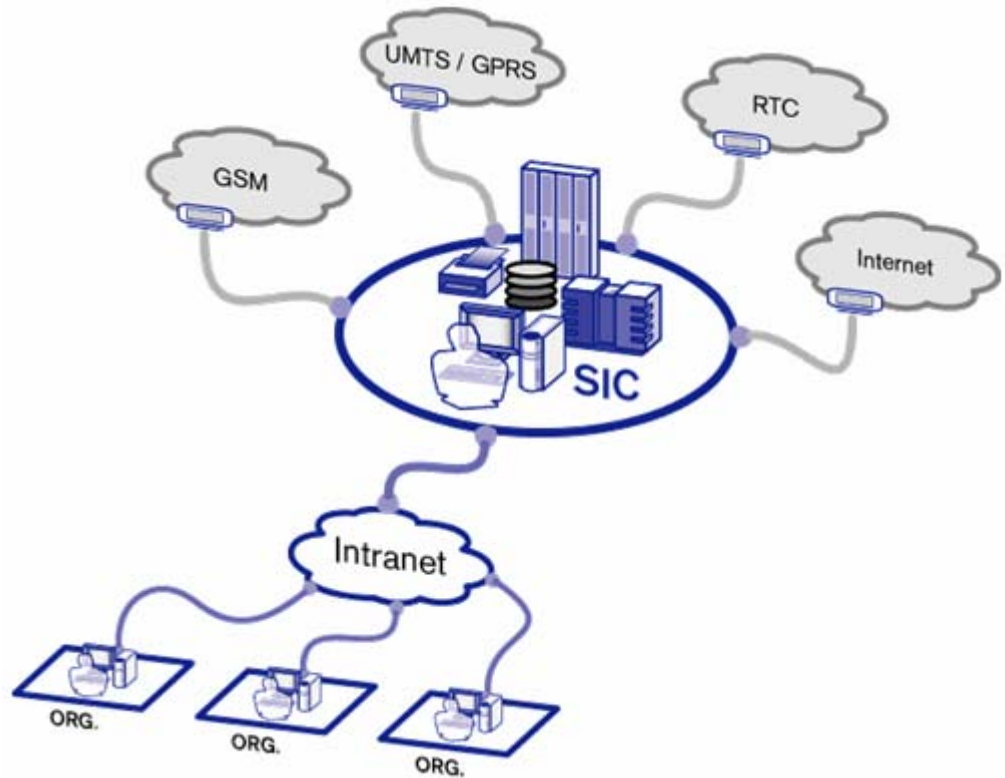


SIC : SYSTÈME D'INTERCEPTION CENTRALISÉ DES TÉLÉCOMMUNICATIONS

Réf : INT-SIC-A

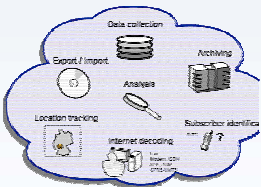
UTILISATION

Le SIC répond aux besoins d'interceptions judiciaires et d'interceptions de sécurité. Il est conforme aux normes légales d'interception. Ce système se raccorde sur le réseau des opérateurs et effectue le stockage et le décodage des données, que celles-ci proviennent du monde IP (internet) ou du monde cellulaire (GSM/UMTS/GPRS).



PRINCIPE DE FONCTIONNEMENT

- Système complet d'interception légale des télécommunications
- Intègre toutes les fonctions de collecte, d'enregistrement, de stockage, de traitement, et d'administration
- Réalise également l'analyse :
 - des informations relatives aux communications (horaires de connexion, numéro de l'appelant/appelé, localisation géographique)
 - du contenu des communications (conversation téléphonique, e-mail, sites internet visités)

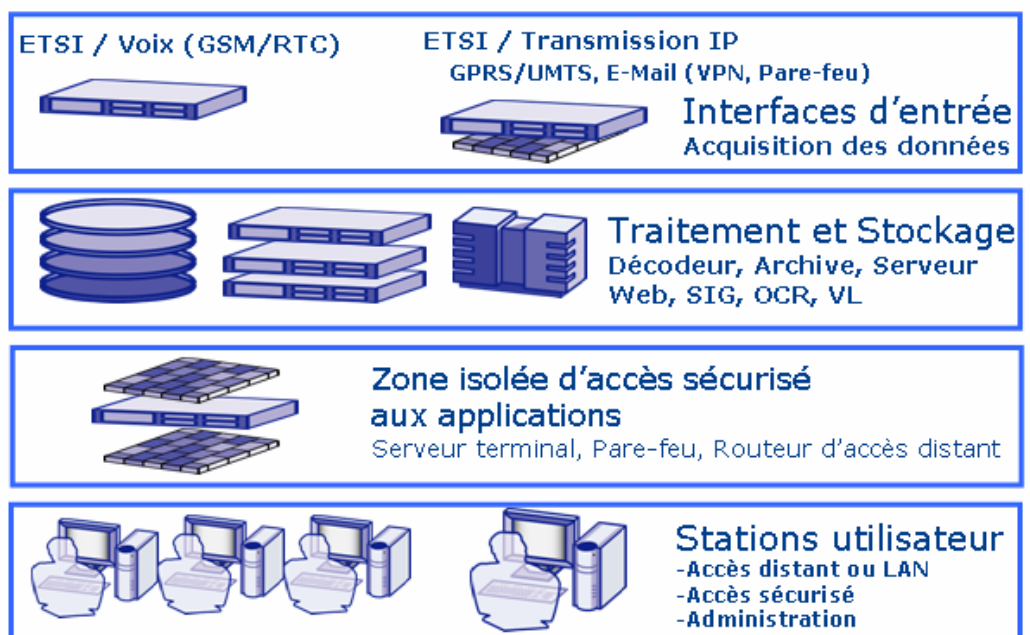
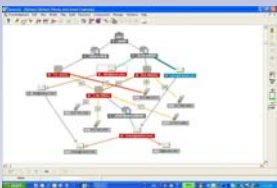
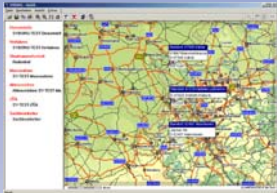


PRINCIPALES CARACTERISTIQUES

- **Traçage intégral et centralisé :**
 - des actions des utilisateurs sur le système
 - des conditions opérationnelles du système
- **Prévention de la manipulation des dossiers d'enquêtes, de la perte d'informations, et garantie de l'archivage intégral**
- **Conception modulaire pour l'intégration de nouveaux composants**
- **Plate-forme de stockage ouverte : solution de sauvegarde NAS/SAN**
- **Haute disponibilité : répartition des charges et redondance vers des sites de secours**
- **Extensibilité et fiabilité**
- **Mise à jour logicielle automatique des applications utilisateurs sur la plate-forme centrale**

INTERFACE UTILISATEUR

- **Interface unifiant voix et flux IP**
- **Écoute des appels en temps réel**
- **Réécoute des sessions enregistrées**
- **Affichage Fax et sessions Internet**
- **Traitement:**
 - Insertion de marques, de commentaires
 - Transcriptions, traductions
- **Analyse**
 - Analyse visuelle de liens (Analyste Notebook)
 - Vérification de locuteur
 - Système d'information géographique (SIG)
 - Recherche par mots clés (ex : drogue)



INEO DEFENSE

11, rue Paul Bert
92247 MALAKOFF CEDEX
France

Phone : +33 (0) 1 40 92 20 00

Fax : +33 (0) 1 40 92 20 02

INEO Defense se réserve le droit d'apporter des modifications au présent document ainsi qu'aux produits décrits sans avertissement préalable