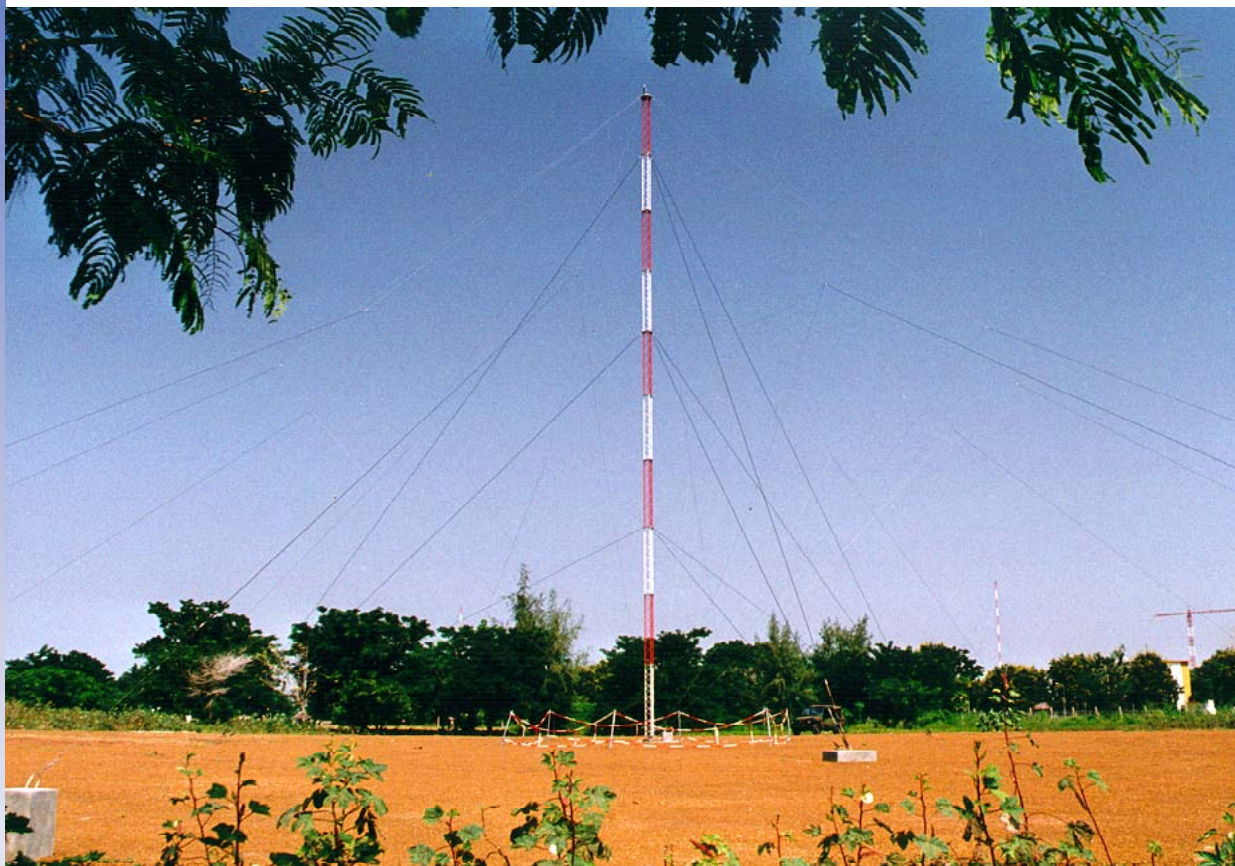


ANTENNE BICONIQUE HF (2-30 MHz) ABVO 4000

Réf : ANT HF-
ABVO4000-A

UTILISATION

L'antenne ABVO4000 permet des liaisons à moyennes et longues éloignations dans la bande HF. Cet aérien est omnidirectionnel et couvre la bande HF de 4 à 30 MHz.



Station Emission de RUFISQUE - SENEGAL -

PRINCIPALES CARACTERISTIQUES

- Antenne de type biconique
- Polarisation verticale
- Omnidirectionnelle et large bande
- Fonctionnement en émission/réception
- Puissance admissible de 10 kW
- Fonctionnement assuré par 180 km/h de vent (sans givre)

COMPOSITION DE L'ANTENNE

- Pylône en acier galvanisé selon AFNOR NF A 91-121
- Haubans de type parafil
- Eléments rayonnants en acier inoxydable
- Isolateur en alumine AL 203 GIRAL 92
- Plan de sol constitué de 24 rayons en acier inoxydable
- Fers d'ancrage antenne en acier inoxydable
- Fers d'ancrage pylône en acier galvanisé selon AFNOR NF A 91-121

CARACTERISTIQUES RADIOELECTRIQUES

Bandes de fréquence	4 à 30 MHz
Directivité	Omnidirectionnelle +/- 1 dB
ROS	≤ 2 sur toute la bande
Impédance	50 Ohms
Polarisation	Verticale
Gain moyen	4 dB
Puissance admissible	10 kW
Raccordement	EIA 1" 5/8 (autres possibles)

ENCOMBREMENT

Diamètre de l'aire occupée	40 m
Diamètre du plan de sol	38 m
Rayon de haubanage du pylône	10 m
Rayon de haubanage de l'aérien	20 m
Hauteur (avec balisage nocturne)	16 m

OPTIONS POSSIBLES

Balisage diurne	Peinture polyuréthane rouge et blanc selon OACI
Balisage nocturne	Deux feux type Obsta HI/STI ou un feu double type Thorn F22 à secours automatique avec self de blocage HF et transformateur d'isolement
Plan de sol renforcé	Rayons en Cuivre

INEO DEFENSE

11, rue Paul Bert
92247 MALAKOFF CEDEX
France

Phone : +33 (0) 1 40 92 20 00

Fax : +33 (0) 1 40 92 20 02

INEO DEFENSE se réserve le droit d'apporter des modifications au présent document ainsi qu'aux produits décrits sans avertissement préalable